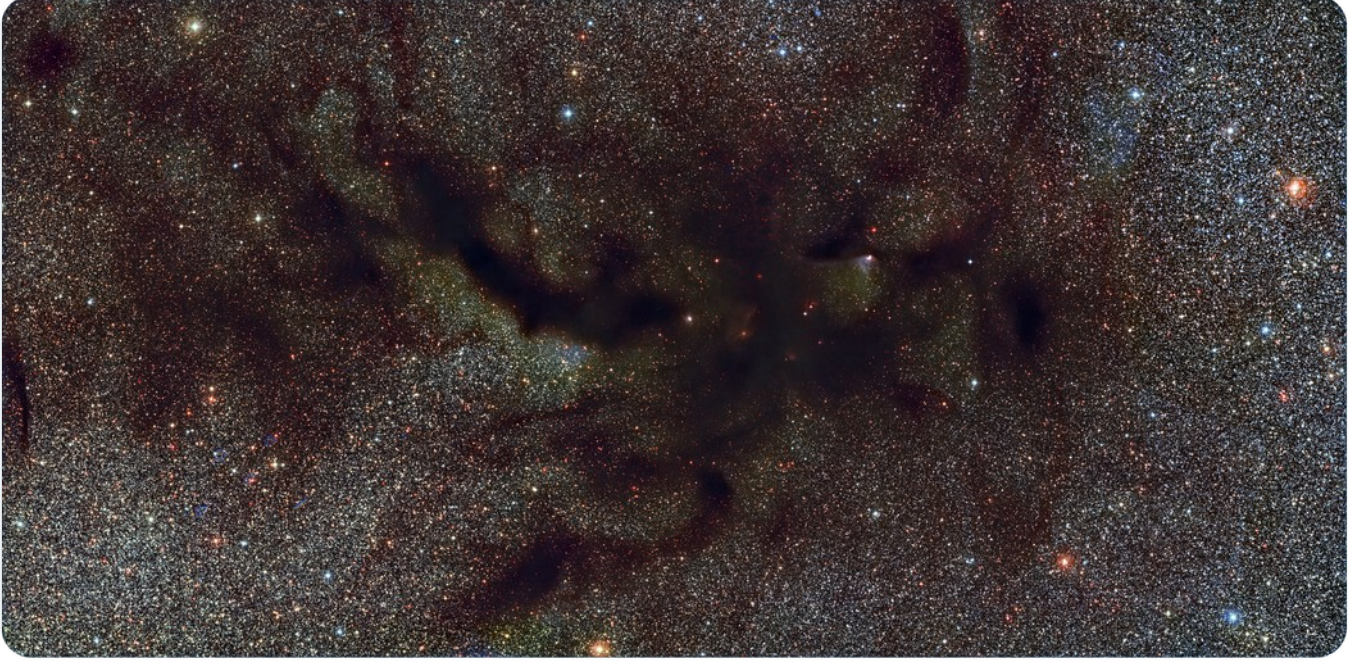




## Geceleyin Gökyüzü Neden Karanlıktır?



Bazen, bazen cevaplanması çok sabit sorular sormak bilim insanlarının Evrenin nasıl çalıştığı hakkındaki önemli şeyleri anlamaları konusunda yardımcı olduğu görülüyor.

Örneğin, gökyüzü geceleyin neden karanlıktır? Yeterince açık gibi görünüyor, fakat bu soru bir zamanlar gökbilimcilerin başını baya kurcaladı. Dünya'nın geceleyin yüzünü Güneş'ten diğer tarafa çevirdiğini biliyorlardı. Bununla birlikte, Evrenin sonsuza dek uzandığını – sonsuz büyüklükte olduğunu düşünüyorlardı. Fakat eğer Evren sonsuz olsaydı, gökyüzündeki her bir minik bölgeye bir yıldız düşmesi ve gökyüzünün oldukça parlak olması gerekirdi!

Sonsuz büyük bir evrenin neden tüm gökyüzünü kaplayan yıldızlarla dolu olması gerektiğini anlamak için, kalabalık bir ormanın merkezinde olduğunuzu hayal edin. Şimdi etrafınızda dönün ve rastgele bir yön seçin ve oraya doğru yürüyün. Eğer orman sonsuza kadar gidiyorsa, hangi yönü seçmiş olursanız olun, sonunda önünde bir ağaç çıkmasını beklersiniz. Ağaç çok uzakta olabilir, ama seçtiğiniz doğrultuda hiçbir ağacın karşınıza çıkmaması garip olurdu.

Tekrar geceleyin gökyüzüne gelirsek, bazı gökbilimciler önceleri yukarıdaki görüntüde görüldüğü gibi büyük toz bulutlarının bazı yıldızlardan gelen ışığı yeterince soğurarak geceleyin gökyüzünün karanlık görünmesini sağladığını düşünüyordu. Bununla birlikte, gökbilimciler şimdi Evrenin artık sonsuz büyüklükte olmadığını biliyorlar. Ve işte bu nedenle gökyüzü geceleyin karanlık.

Hikayeden çıkan sonuca göre, sınıfta elinizi kaldırıp soru sormaktan korkmayın. Aptalca hiçbir soru yoktur! İyi bir bilim insanı olabilmek için, etrafınızdaki dünya hakkında sorular sormaya devam etmelisiniz.

Siz de katılın: Evren hakkında gökbilimcilere sorular sorabileceğiniz harika birçok web sitesi var. İşte bizim favorilerimizden birkaçı:

Bazen, bazen cevaplanması çok sabit sorular sormak bilim insanlarının Evrenin nasıl çalıştığı hakkındaki önemli şeyleri anlamaları konusunda yardımcı olduğu görülüyor.

Örneğin, gökyüzü geceleyin neden karanlıktır? Yeterince açık gibi görünüyor, fakat bu soru bir zamanlar gökbilimcilerin başını baya kurcaladı. Dünya'nın geceleyin yüzünü Güneş'ten diğer tarafa çevirdiğini biliyorlardı. Bununla birlikte, Evrenin sonsuza dek uzandığını – sonsuz büyüklükte olduğunu düşünüyorlardı. Fakat eğer Evren sonsuz olsaydı, gökyüzündeki her bir minik bölgeye bir yıldız düşmesi ve gökyüzünün oldukça parlak olması gerekirdi!

Sonsuz büyük bir evrenin neden tüm gökyüzünü kaplayan yıldızlarla dolu olması gerektiğini anlamak için, kalabalık bir ormanın merkezinde olduğunuzu hayal edin. Şimdi etrafınızda dönün ve rastgele bir yön seçin ve oraya doğru yürüyün. Eğer orman sonsuza kadar gidiyorsa, hangi yönü seçmiş olursanız olun, sonunda önünde bir ağaç çıkmasını beklersiniz. Ağaç çok uzakta olabilir, ama seçtiğiniz doğrultuda hiçbir ağacın karşınıza çıkmaması garip olurdu.

Tekrar geceleyin gökyüzüne gelirsek, bazı gökbilimciler önceleri yukarıdaki görüntüde görüldüğü gibi büyük toz bulutlarının bazı yıldızlardan gelen ışığı yeterince soğurarak geceleyin gökyüzünün karanlık görünmesini sağladığını düşünüyordu. Bununla birlikte, gökbilimciler şimdi Evrenin artık sonsuz büyüklükte olmadığını biliyorlar. Ve işte bu nedenle gökyüzü geceleyin karanlık.

Hikayeden çıkan sonuca göre, sınıfta elinizi kaldırıp soru sormaktan korkmayın. Aptalca hiçbir soru yoktur! İyi bir bilim insanı olabilmek için, etrafınızdaki dünya hakkında sorular sormaya devam etmelisiniz.

Siz de katılın: Evren hakkında gökbilimcilere sorular sorabileceğiniz harika birçok web sitesi var. İşte bizim favorilerimizden birkaçı:

NASA'nın Çocuklar İçin Bir Gökbilimciye Sor Sayfası

Bir Gökbilimciye Sor, Cornell Üniversitesi Gökbilim Bölümü tarafından hazırlanıyor, ABD



More information about EU-UNAWWE  
Space Scoop: [www.eu-unawe.org/kids/](http://www.eu-unawe.org/kids/)